

## Opgave 2

### Parade van Pen

Uit een economisch rapport, 2012:  
In de periode 1975-2010 is zowel het inkomen als de inkomensongelijkheid in Nederland flink toegenomen. De toename van het inkomen is onder andere veroorzaakt door een stijging van de gemiddelde arbeidsproductiviteit. De inkomensongelijkheid is bij het secundair inkomen in de betreffende 35 jaar minder toegenomen dan bij het primair inkomen. Dat heeft onder andere te maken met de invloed van het Nederlandse stelsel van inkomstenbelasting.

2p 5 Noem twee mogelijke oorzaken voor de stijging van de gemiddelde arbeidsproductiviteit.

1p 6 Heeft de inkomstenbelasting in Nederland in de periode 1975-2010 een nivellerend of denivellerend effect op het secundair inkomen gehad? Citeer een zin uit het economische rapport waaruit dat blijkt.

*Gebruik bron 1.*

2p 7 Welke inkomensbegrippen moeten bij (A), (B) en (C) worden ingevuld om een economisch juiste tabel te krijgen? Maak een keuze uit:

- belastbaar inkomen
- bruto-inkomen
- overdrachtsinkomen
- primair inkomen
- secundair inkomen

In 1971 bedacht de econoom Jan Pen een aansprekende manier om de inkomensverdeling in beeld te brengen: de parade van Pen (bron 2). Dat is een stoet van reuzen en dwergen die in één uur passeert. Mensen met een laag inkomen worden weergegeven als dwergen en zij lopen voorop. Mensen met een hoog inkomen worden weergegeven als reuzen en zij sluiten de stoet. De eerste minuut van de stoet is er niets te zien. Een van de toeschouwers legt uit: “De eerste mensen lopen onder de grond omdat ze een negatief inkomen hebben.” Zijn buurvrouw reageert: “Ik heb meer schulden dan spaargeld dus een negatief vermogen, maar wanneer heeft iemand een negatief **inkomen**?”



- 1p **8** Uit bron 2 blijkt dat een groep mensen een negatief inkomen heeft.  
Leg uit dat iemand een negatief inkomen kan hebben.

*Gebruik bron 2.*

- 1p **9** Bereken het inkomen van de reus met een lengte van 7,09 meter.

*Gebruik het economische rapport aan het begin van de opgave en bron 2.*

- 2p **10** Maak van de onderstaande tekst een economisch juiste redenering.  
Indien het inkomen van een persoon precies gelijk is aan het gemiddelde inkomen van 2010 passeert deze persoon na ...(1)... minuten.  
Omdat de inkomensverdeling in 2010 ...(2)... is dan in 1975, valt te verwachten dat de persoon met een gemiddeld inkomen in 2010 ...(3)... zal passeren dan in 1975.

Kies uit:

bij (1) 30 / 37

bij (2) minder scheef / schever

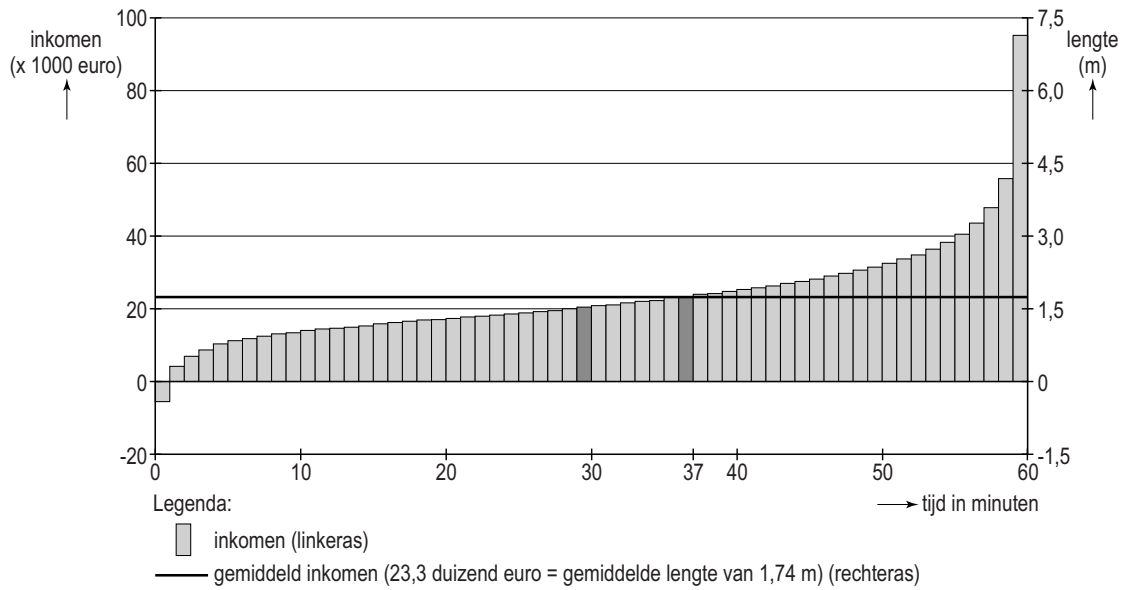
bij (3) eerder / later

## Opgave 2

### bron 1 samenstelling inkomen in Nederland, 2010

	totaal bedrag
	<i>mln euro</i>
Inkomen uit arbeid	296.472
Inkomen uit onderneming en vermogen	17.494
....(A)....	313.966
Uitkeringen inkomensverzekeringen	80.787
Uitkeringen sociale voorzieningen	12.833
Overige persoonsgebonden overdrachten	2.886
....(B)....	96.506
Premies inkomensverzekeringen	77.466
Premies ziektekostenverzekeringen	44.979
Belastingen op inkomen en vermogen	43.666
Totale heffing	166.111
(A) + (B) – Totale heffing = ....(C)....	244.361

## bron 2 Parade van Pen in 2010



### Toelichting

- De lengte van een persoon is evenredig aan zijn of haar inkomen.
- Het gemiddelde inkomen van € 23.300 van een persoon is precies gelijk aan de gemiddelde lengte van 1,74 meter van die persoon.
- De parade duurt 60 minuten.